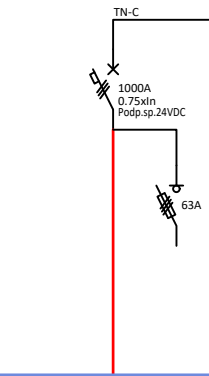


RH
HLAVNÍ ROZVADĚČ



HLAVNÍ PŘÍVOD
3x AYKY 3x240+120 + FeZn 30x4
Společně s hlavním přívodem natáhnout v samostatné
chrániče optický kabel pro komunikaci s elektroměrem
součástí IO06

REZERVA RPO

MODBUS RO1

J-V(S)Y 4x2x0.8mm, 20m

CHKE-V 2x1.5mm, 600m

TS..

4x HO7V-K 1x70

AE01 JEDNOTKA 280kW

1-CYKY 3x120+70,2x30m

RA05 CABERO 15kW

1-CYKY-J 4x10,15m

AE02 TEPELNÉ ČERP. 65kW

1-CYKY-J 4x35,30m

AE05 SNĚŽNÁ JAMA 21kW

1-CYKY-J 4x10,20m

RA01 ODVLHČENÍ 86kW

1-CYKY-J 4x70,10m

AE04 ELEKTROKOTEL 3x36kW

1-CYKY-J 4x16,3x40m

ROZVADĚČ RP1

1-CYKY-J 4x70,95m

ROZVADĚČ RP2

1-CYKY-J 4x70,90m

ZAZEMĚNÍ TENIS. KURTŮ 6kW

1-AYKY-J 4x16, součást IO06

VENKOVNÍ AKU NÁDRŽ 3kW

1-AYKY-J 4x16, součást IO06

REZERVA

REZERVA

RA02 VZT 5kW

CYKY-J 5x4, 10m

RA03 VZT 3kW

CYKY-J 5x4, 40m

REZERVA

CBS 14kW

CYKY-J 5x4, 40m

ZS1 32A

1-CYKY-J 5x10, 20m

ZS2 32A

1-CYKY-J 5x10, 40m

ZS3 16A

CYKY-J 5x4, 35m

ZS4 16A

CYKY-J 5x10, 40m

REZERVA

TECHNOLOGIE 3f

CYKY-J 5x2.5, 150m

TECHNOLOGIE 1f

CYKY-J 3x2.5, 600m

SCOREBOARD 5kW

CYKY-J 3x2.5, 3x80m

OSV. Řada1 6Hn 1.5kW

CYKY-J 3x2.5, 100m

OSV. Řada1 6Hn 0.7kW

CYKY-J 3x2.5, 100m

OSV. Řada2 6Hn 1.5kW

CYKY-J 3x2.5, 100m

OSV. Řada2 6Hn 0.7kW

CYKY-J 3x2.5, 95m

OSV. Řada3 6Hn 1.5kW

CYKY-J 3x2.5, 105m

OSV. Řada3 6Hn 0.7kW

CYKY-J 3x2.5, 100m

OSV. Řada4 6Hn 1.5kW

CYKY-J 3x2.5, 115m

OSV. Řada4 6Hn 0.7kW

CYKY-J 3x2.5, 110m

ROZVADĚČ RO1 0.5kW

CYKY-J 3x2.5, 10m

REZERVA

VO1 VENK. OSV. 1.5kW

CYKY-J 3x2.5, 150m

VO2 VENK. OSV. 0.5kW

CYKY-J 3x2.5, 200m

VO1 REKLAMA 1kW

CYKY-J 3x2.5, 50m

OVLÁDÁNÍ VO do RO1

JTY 7x1, 10m

VO AREÁLOVÉ 2kW

1-AYKY-J 4x16, součást IO06

OSVĚTLENÍ

CYKY-J 3x1.5, 450m

OSVĚTLENÍ PIR

CYKY-J 3x1.5, 200m

OVLÁDÁNÍ PIR

CYKY-J 5x1.5, 200m

ZÁSUVKY 3f

CYKY-J 5x2.5, 150m

ZÁSUVKY

CYKY-J 3x2.5, 600m

ZÁSUVKY

CYKY-J 3x2.5, 600m

RP1
PODRUŽNÝ ROZVADĚČ 61kW



TECHNOLOGIE 3f

CYKY-J 5x2.5, 100m

RA06 10kW

CYKY-J 5x10, 70m

TECHNOLOGIE 1f

CYKY-J 3x2.5, 450m

ZÁSUVKY 3f

CYKY-J 3x2.5, 150m

ZÁSUVKY

CYKY-J 3x2.5, 650m

ZÁSUVKY

CYKY-J 3x2.5, 650m

OSVĚTLENÍ

CYKY-J 3x1.5, 450m

OSVĚTLENÍ PIR

CYKY-J 3x1.5, 800m

OVLÁDÁNÍ

CYKY-J 5x1.5, 800m

RP2
PODRUŽNÝ ROZVADĚČ 62kW



TECHNOLOGIE 3f

CYKY-J 5x2.5, 150m

RA04 VZT 3kW

CYKY-J 5x4, 20m

TECHNOLOGIE 1f

CYKY-J 3x2.5, 450m

ZÁSUVKY 3f

CYKY-J 3x2.5, 300m

ZÁSUVKY

CYKY-J 3x2.5, 650m

ZÁSUVKY

CYKY-J 3x1.5, 300m

OSVĚTLENÍ PIR

CYKY-J 3x1.5, 300m

OVLÁDÁNÍ

CYKY-J 5x1.5, 300m

LEGENDA :

- KABELÁŽ NN
- KABELÁŽ MaR
- ZAŘÍZENÍ VN
- ZAŘÍZENÍ NN
- ROZVADĚČE

ROZVODNÁ SOUSTAVA: 3+PEN, 3N+PE ~ 50Hz 400V TN-C-S
OCHRANA ČSN 33 2000-4-41 ed.3:
AUTOMATICKÝM ODPOJENÍM PŘI PORUŠE, PROUDOVÝMI CHRÁNIČI
VNĚJŠÍ VLIVY: VIZ PROTOKOL O URČENÍ VNĚJŠÍCH VLIVŮ č. D.1.4.5.04

A	01	02	03	04	05	06	07	08	09	M	2,00	4,00 m	6,00	Bpv	±0,000
	10				20		30								

AUTORIZACE	ČKAIT - 1400348	ING. JIŘÍ ŽÁK	
------------	-----------------	---------------	--

AS PROJECT CZ s.r.o.			
ARCHITEKTURA, PROJEKCE, ENGINEERING, DODAVATELSKÁ ČINNOST A PRODEJ			
U PROSTŘEDNÍHO MLÝNA 128, 393 01 PELHŘIMOV, TEL.: 565 326 870, WWW.ATELIERAS.CZ			
VEDOUČÍ ATELIERU	HIP	ZODPOV. PROJEKTANT	VYPRACOVAL
ING. VLADIMÍR ŽÁK	MICHAEL TOMÁŠEK	ING. J. NEJEZCHLEB	ING. J. NEJEZCHLEB

ZIMNÍ STADION NA KAVALCOVĚ ULICI V BRUNTÁLE

INVESTOR:	MĚSTO BRUNTÁL, NÁDRAŽNÍ 994/20, 792 01 BRUNTÁL	FORMÁT	420x594mm
MÍSTO STAVBY:	k.ú. BRUNTÁL, parc. č. 224/9/1 a 2257/1	DATUM	04/2021
CHARAKTER STAVBY:	NOVOSTAVBA	STUPEŇ DOK.	DPS
ODDÍL DOKUMENTACE:	D.14.5 SILNOPROUDÁ ELEKTROTECHNIKA, HROMOSVOD	Č. ZAKÁZKY	978/19
		Č. ARCHIVNÍ	978/19
OBSAH:	Přehledové schéma napájení	MĚŘÍTKO:	ČÍS. VÝKRESU: D.14.5.21